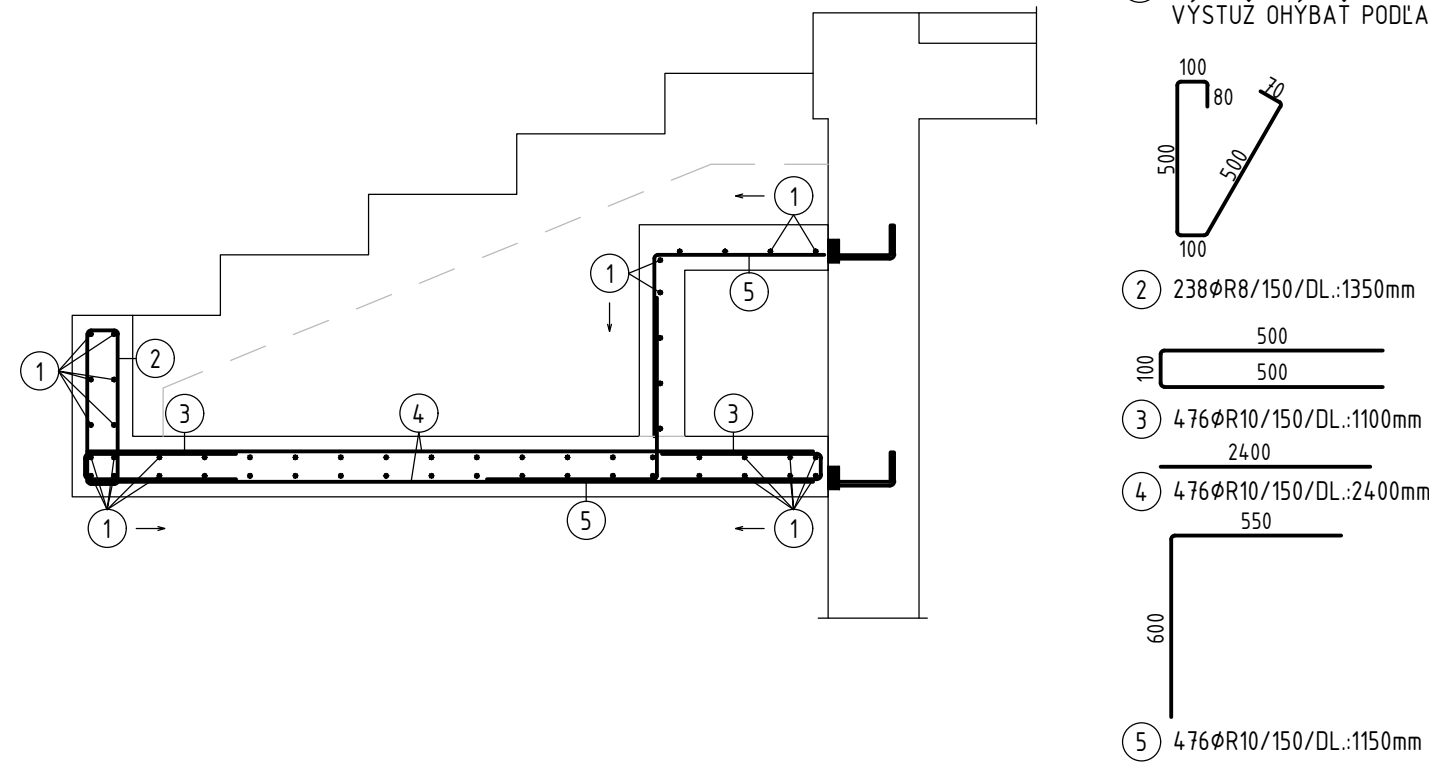
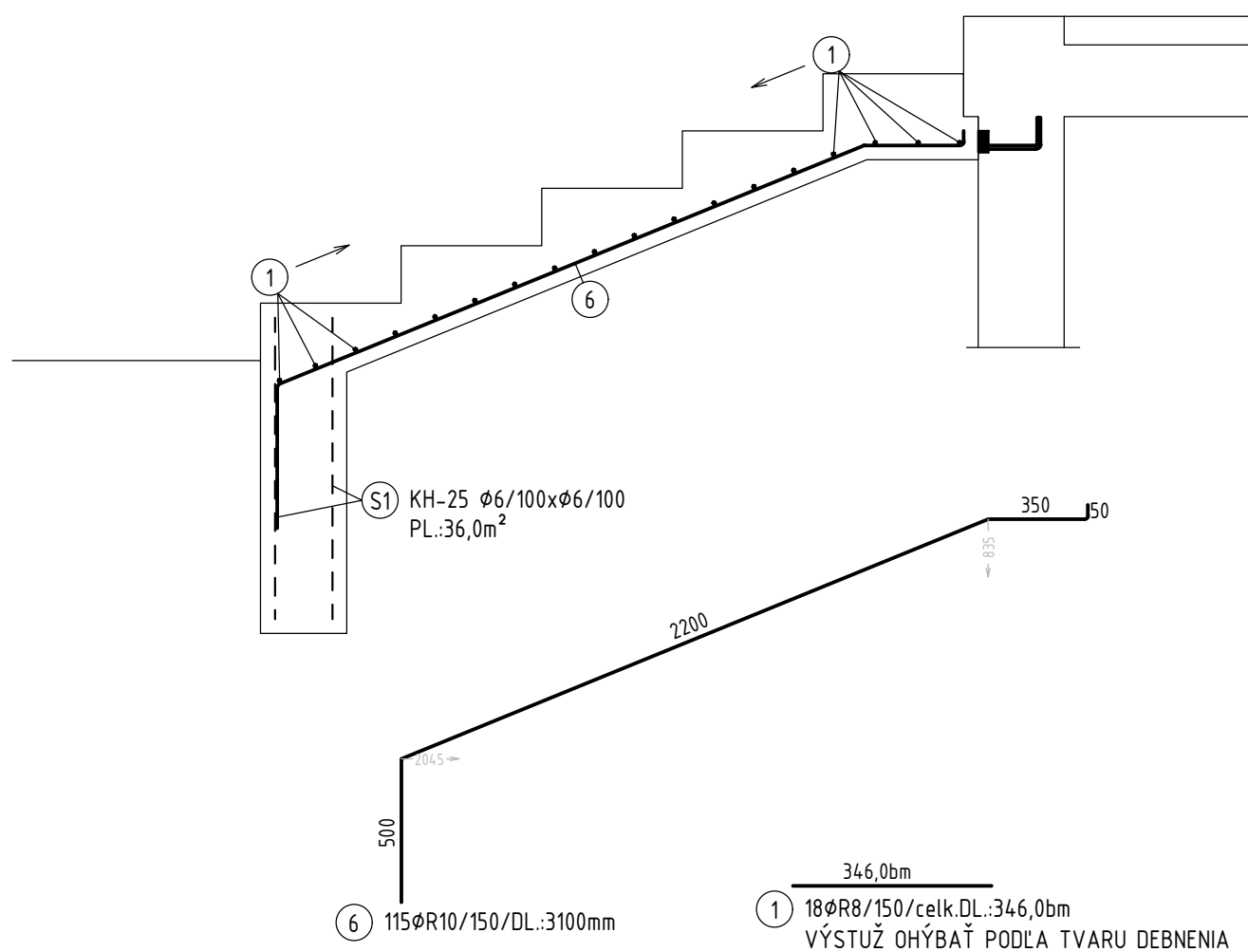


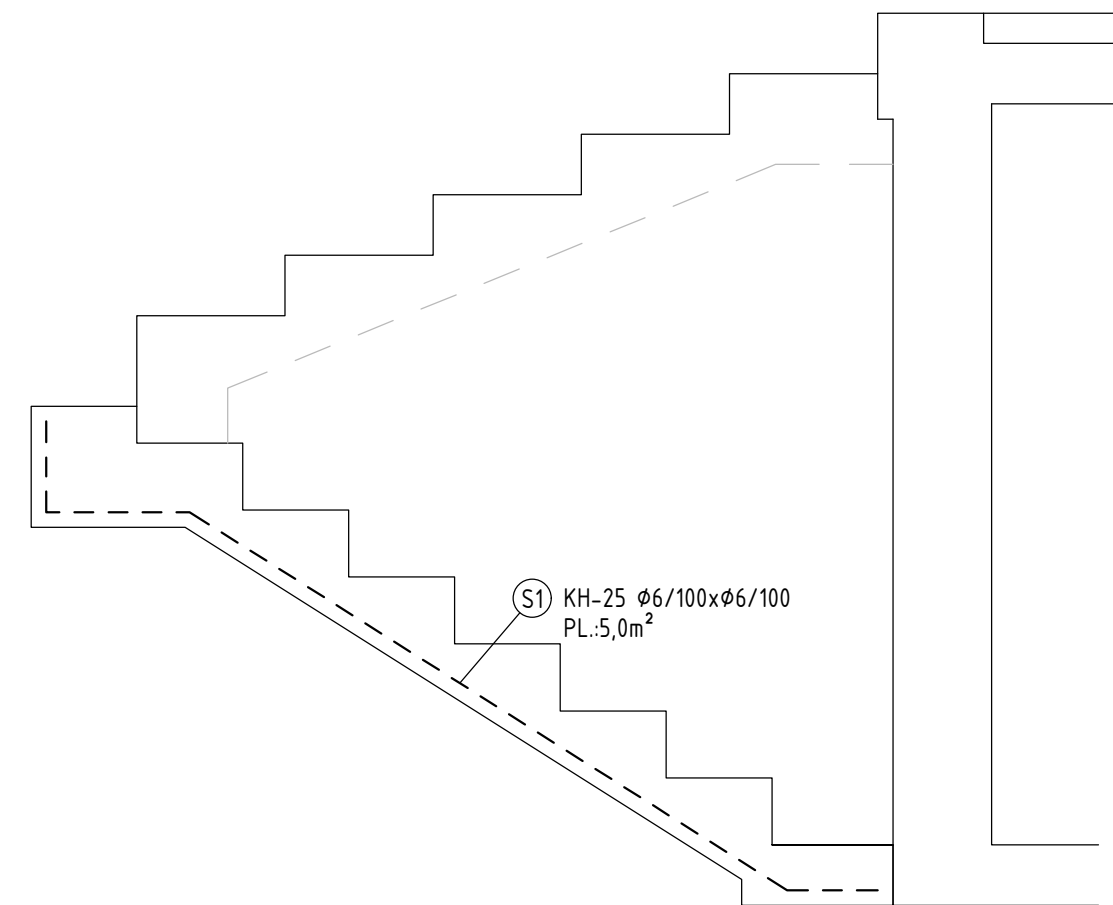
REZ A - DL.:35,6bm



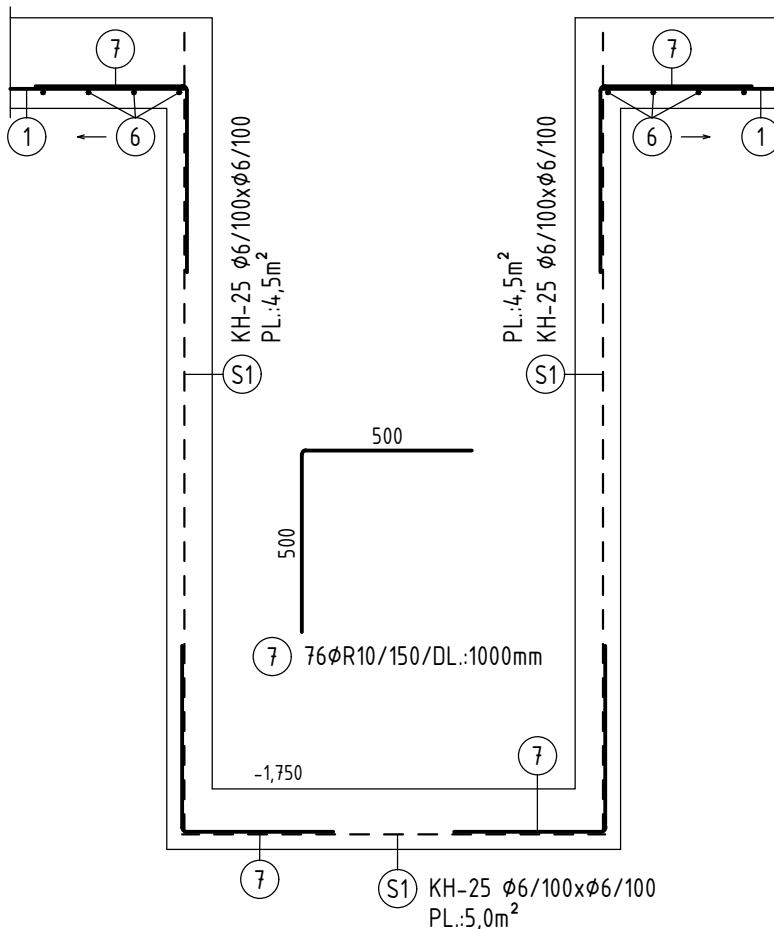
REZ B - DL.:16,7bm



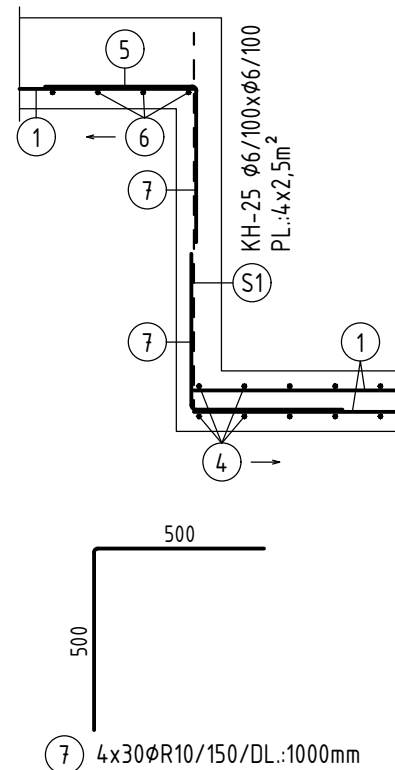
REZ C - DL.:1,5bm



REZ D



REZ E - 4x



VÝKAZ KARI SIETÍ

OZN.	TYP	PRIEREZ / ROZOSTUP	PLOCHA (m ²)	ROZMER (1ks)	HMOTNOSŤ (kg/m ²)	HMOTNOSŤ (kg)
S1	KH 25	Ø6/100 x Ø6/100	60,00	2450x6000	4,48	268,80
HMOTNOSŤ (kg):						268,80
STYKY, STRATY (+30%):						80,60
CELKOVÁ HMOTNOSŤ (kg):						349,4

VÝKAZ BETONÁRSKEJ OCELE

OZN.	POL.	Ø (mm)	DĹŽKA (mm)	POČET (ks)	DĹŽKA (bm)			
					B 500B			
					R8	R10	R12	R14
(kg/m)					0,395	0,617	0,888	1,21
	1	R8	2434000	1	2434,0	-	-	-
	2	R8	1350	238	321,3	-	-	-
	3	R10	1100	476	-	523,6	-	-
	4	R10	2400	476	-	1142,4	-	-
	5	R10	1150	476	-	547,4	-	-
	6	R10	3100	115	-	356,5	-	-
	7	R10	1000	196	-	196,0	-	-
					-	-	-	-
SPOLU (bm):				2755,3	2765,9	0,0	0,0	
SPOLU (kg):				1088,3	1706,6	0,0	0,0	

MINIMÁLNE VNÚTORNÉ PRIEMERY ZAKRIVENIA PRÚTOV

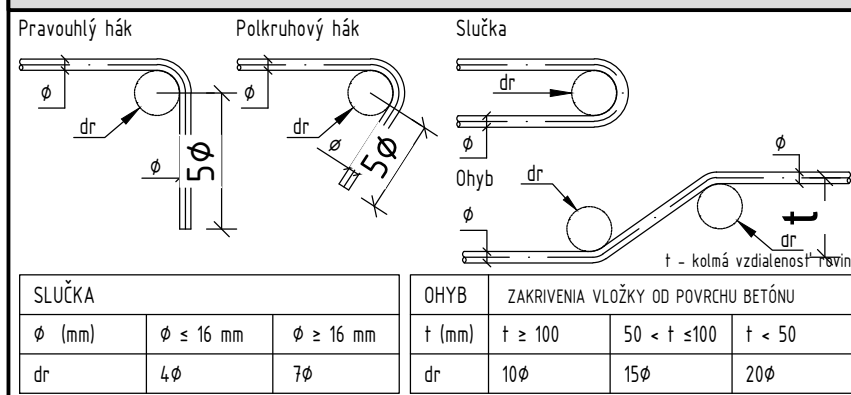
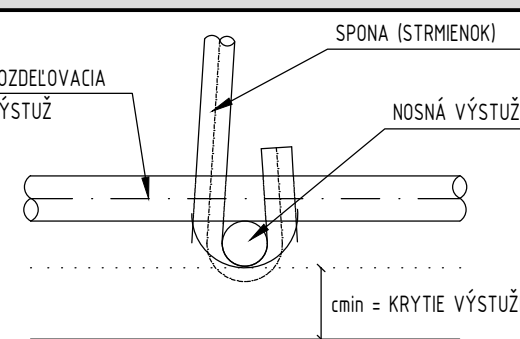


SCHÉMA KRYTIA VÝSTUŽE


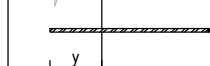


POZNÁMKA: KÓTOVANIE VÝSTUŽE V OS

POUŽITÉ MATERIÁLY

Pevnosť trieda betónu	Norma a charakteristika			Konštrukčný prvok
C25/30	STN EN 206-1 - X/C2(SK) - C1 0,4 - Dmax16 - S3	max priesak 50mm podľa normy STN EN 12390-8		Dosky
C12/15	STN EN 206-1 - X/O(SK) - C1 1,0 - Dmax16 - S3			Steny
				Podkladný betón
Druh betónárskej výstuže	Krycia vrstva betónárskej výstuže v betóne (mm)			
B 500B 10 505(R)	Konštrukčný prvok	Doska	Steny	
	Spodný / vnútorný povrch	50	50	
	Horný / vonkajší povrch	50	50	
	V styku so zemínou	50	50	

STYKOVANIE A KOTVENIE VÝSTUŽE

a.) Strykovanie	Minimálna dĺžka strykovania								
	Priemer - ϕ	8	10	12	14	16	18	20	22
	Dĺžka strykovania - x	400	500	600	700	800	900	1000	1100
	Strykovanie kari sieť 2 ok 2 až - min. 300mm, max 3 vrstvy na seba								
b.) Kotvenie	Minimálna dĺžka kotvenia								
	Priemer - ϕ	8	10	12	14	16	18	20	22
	Dĺžka kotvenia - y	280	350	420	490	560	630	700	770
	Ak nie je vo výkrese uvedené inak !								

POZNÁMKY:

- VÝKRES TVARU KOORDINOVAŤ S VÝKRESMI PROJEKTOVEJ ČASTI ASR A SO SKUTOČNOSŤOU NA STAVBE
- OTVORY S VEĽKOSŤOU DO 150 mm NIE SÚ ZAKRESLENÉ VO VÝKRESE VÝSTUŽE (POZRI PROJEKTOVÚ DOKUMENTÁCIU ASR resp. TZB) ROZMERY A PRESTUPY JE NUTNÉ KOORDINOVAŤ S PROJEKTOVOU DOKUMENTÁCIU JEDNOTLIVÝCH PROFESIÍ
- PO VYBETÓNOVANÍ KONŠTRUKCIE JE POTREBNÉ OKAMŽITE OŠETROVAŤ BETÓN PO DOSTATOČNE DLHÚ DOBU (OŠETROVANIE PROTI VYSYCHANIU, OŠETROVANIE PROTI OCHLADZOVANIU)
- PRI REALIZÁCIÍ JE POTREBNÉ DODRŽIAVAŤ PROJEKTOVÚ DOKUMENTÁCIU, PLATNÉ NORMY
- PRI STAVEBNÝCH PRÁČACH JE TAKTIEŽ POTREBNÉ DOORŽIAVAŤ VŠETKY BEZPEČNOSTNÉ PREDPISY PLATNÉ PRE OBLASŤ STAVEBNÍCTVA V SR
- ZHOTOVITEĽ JE POVINNÝ SKONTROLOVAŤ SKUTOČNÉ ROZMERY NA STAVBE A V PRÍPADE NEZROVNALOSTÍ JE POVINNÝ BEZOKLADNE INFORMOVAŤ ZODPOVEDNÉHO PROJEKTANTA STATIKY
- V PRÍPADE VZNIKU NEPREDPOKLADANÝCH NEJASNOSTÍ resp. ZMENY V NOVONAVRHovANEJ KONŠTRUKCII PREHODNOTÍ SO ZODPOVEDNÝM PROJEKTANTOM STATIKY
- DO ŽELEZOBETÓNU A NOSNÉHO MURIVA JE ZAKÁZANÉ REALIZOVAŤ AKÉKOLVEK PRESTUPY BEZ SÚHLASU PROJEKTANTA STATIKY
- VÝSTUŽ VYKÁZANÚ NA bm STRIHAŤ A OHÝBAŤ PRIAMO NA STAVBE
- VÝSTUŽ PRISPOSOBIŤ TVARU DEBENIA, V MIESTE OTVORU VÝSTUŽ VYSTRIHNÚŤ
- HLAVNÚ NOSNÚ VÝSTUŽ UKLADAŤ V ORTOGONÁLNOM SMERE (KOĽMO NA SEBA), NIE V RADIÁLNOM (DO KRUHU) - STRMENE RADIÁLNE

ČÍSLO KÓPIE: 1 2 3 4 5 6 7 8 9 10

TENTO VÝKRES JE ORIGINÁL, JEHO KOPÍROVANIE BEZ SÚHLASU MAJITEĽA JE TRESTNÉ PODĽA 21, ODSŤ. d) ZÁKONA Č.383/1997 Z.z

© copyright STATIC STUDIO sro PREŠOV

INVESTOR:

STAVBA:	NÁRODNÉ CENTRUM VODNÝCH ŠPORTOV ODDYCHU A ŠPORTOVEJ HISTÓRIE (Nábrežná promenáda Múzeum športových hrdinov) kat. územie obce Veľká Domaša, r.o. Dobrá, Kvakovce okres Vranov nad Topľou, Prešovský kraj, SR
OBJEKT:	ST 01 - SO 02 PÓDIUM S FONTÁNOU

STATIC STUDIO s.r.o.
BAŠTOVÁ 3166/45
080 01 PREŠOV
t., fax: 051/7734726 e-mail: staticstudiosro@gmail.com

ĎATUM: 09/2025	FORMÁT: 4x4
TUPEŇ: BB	ZÁK. Č.: 25.04.11.02

OPEN: RP	ZAK.C..
'	PRÍL. Č.

ST-09